

DISPOSITIONS REGLEMENTAIRES

- ZONAGE**
- ++++ limite communale
 - limite de zone
 - UB désignation de la zone
 - 6m ET hauteur à l'égout du toit
 - 6m HT hauteur hors tout

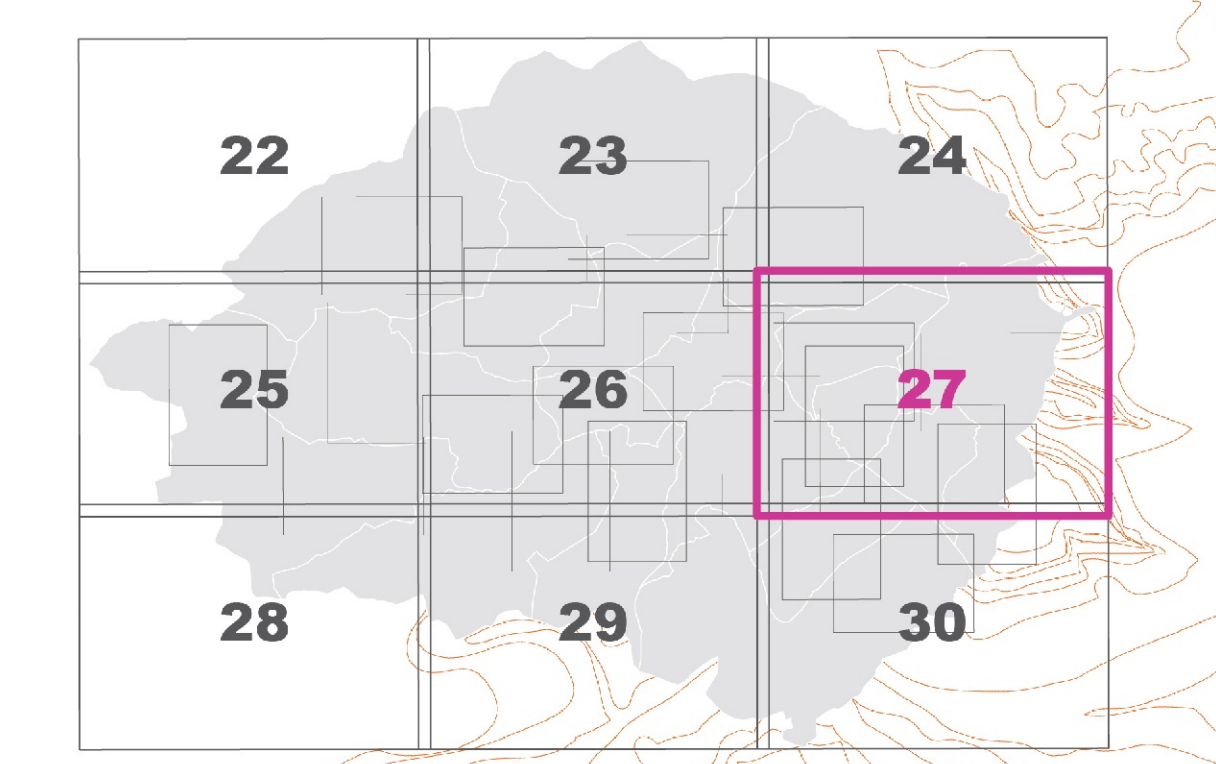
- EMPLACEMENTS RÉSERVÉS**
- emplacement réservé
 - numéro d'opération

- PROTECTIONS**
- espace contribuant aux continuités écologiques

- AUTRES DISPOSITIONS**
- secteur soumis à une orientation d'aménagement et de programmation
 - tracé de principe des futures voies
 - marge de reculement et cotation
 - secteur AOC

Communauté de Communes
de la **VALLÉE DE VILLÉ**

**PLAN LOCAL
D'URBANISME
INTERCOMMUNAL**



PLAN DE ZONAGE N° 27
 Albé, Dieffenbach-au-Val, Neubois, Neuve-Eglise, Saint-Maurice,
 Saint-Pierre Bois, Thanvillé, Triembach-au-Val et Villé
 Dossier arrêté
 Janvier 2019
 Echelle : 1 / 5 000