



L'Agence
de Développement
et d'Urbanisme
de l'Agglomération
Strasbourgeoise



Communauté de Communes de la Vallée de Villé

PLAN LOCAL D'URBANISME INTERCOMMUNAL

**9.4 Annexes
Droit de préemption urbain**

Dossier arrêté

Janvier 2019

Communauté de Communes de la vallée de Villé
1 rue principale 67220 BASSEMBERG
Tél : 03.88.58.91.65
www.valleedeville.fr
E-mail : contact@valleedeville.fr

**AGENCE DE DÉVELOPPEMENT
ET D'URBANISME
DE L'AGGLOMÉRATION
STRASBOURGEOISE**

9 rue Brûlée • CS 80047

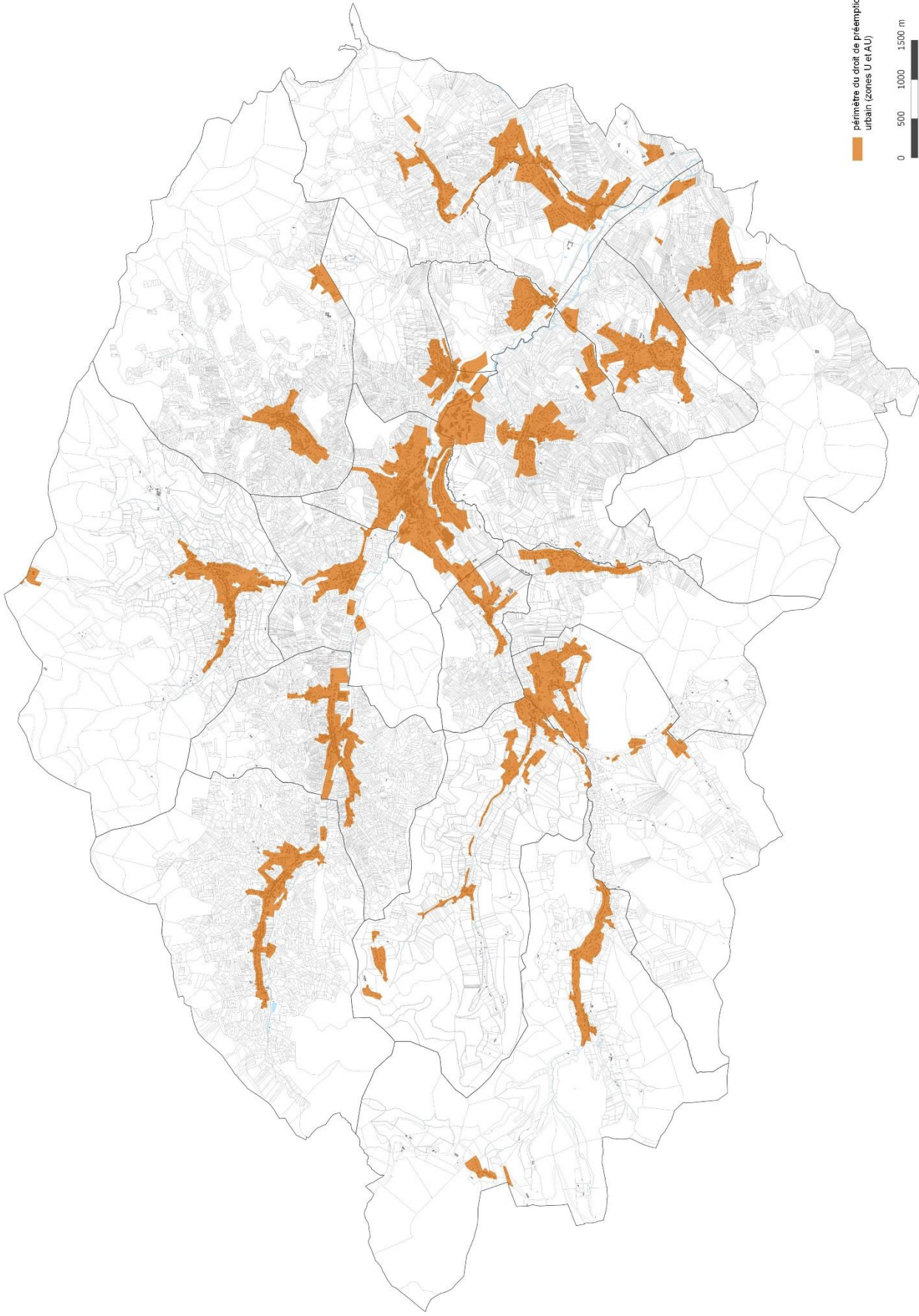
67002 Strasbourg Cedex

Tél. 03 88 21 49 00

Fax 03 88 75 79 42

www.adeus.org

E-mail : adeus@adeus.org



■ périmètre du droit de préemption
urbain (zones U et AU)

0 500 1000 1500 m

source : PCI 2015 ; IGN BD TOPO 2016
réalisation : ADEUS, décembre 2018



